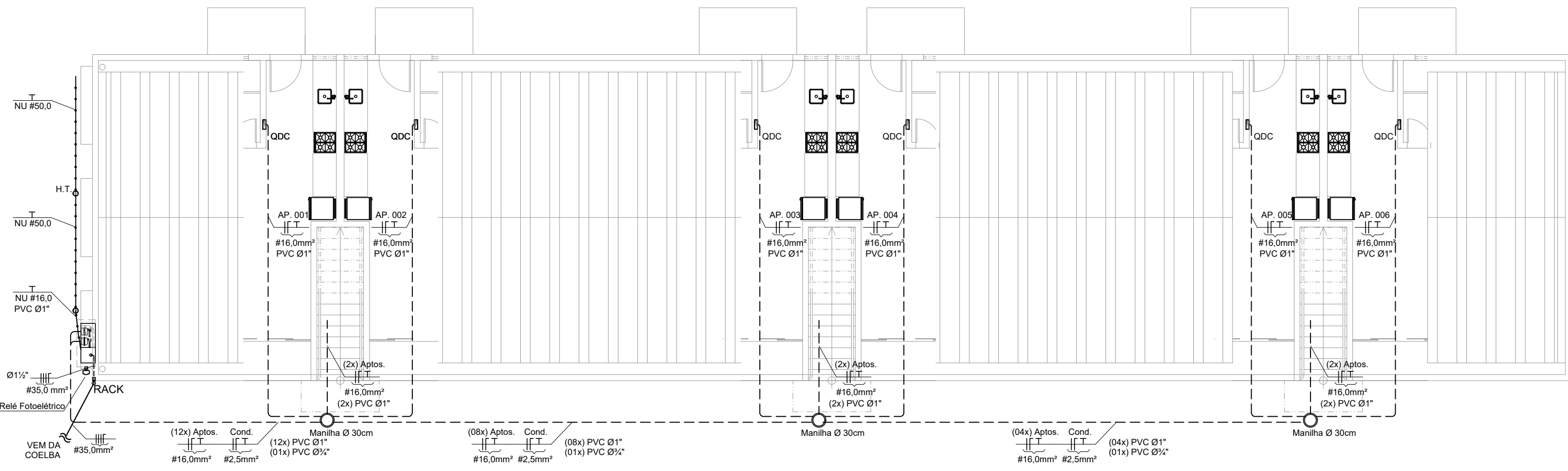


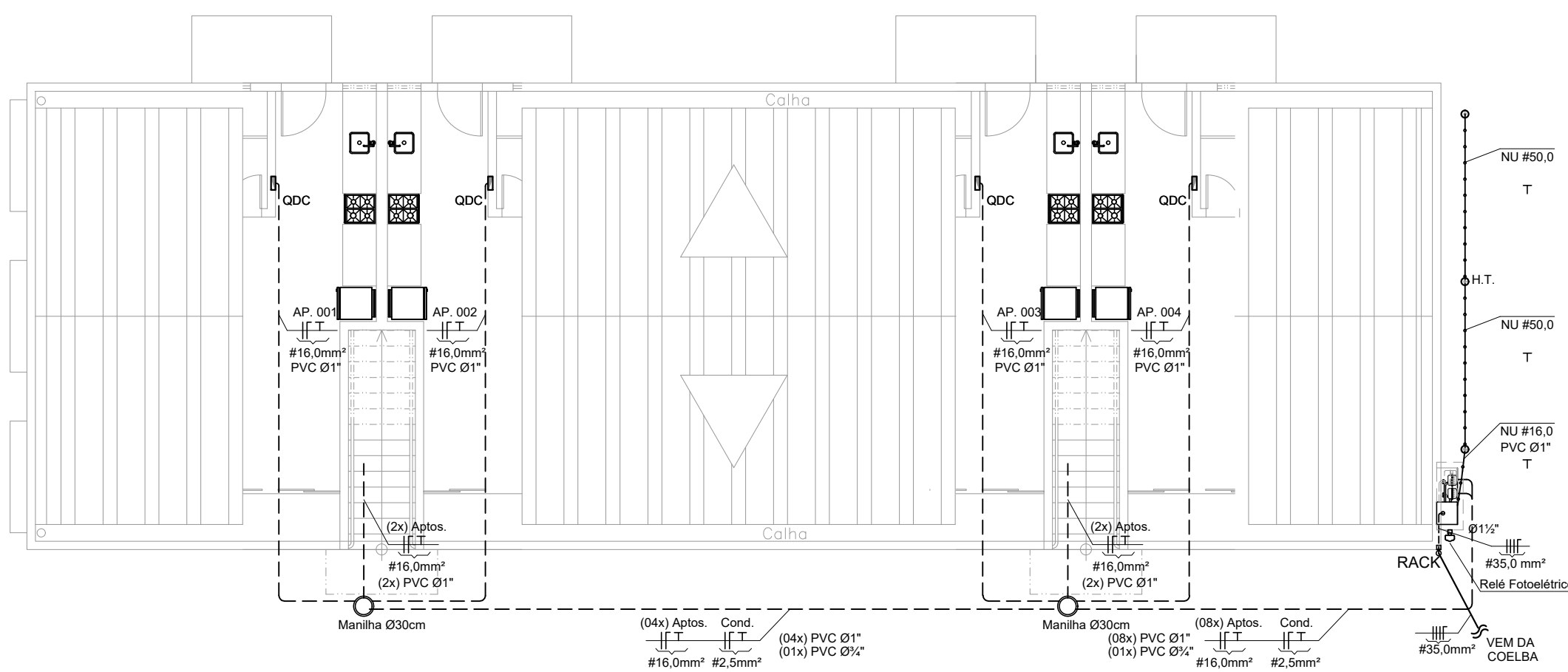
ENTRADAS DE ENERGIA À ESQUERDA BLOCOS DE 08 APARTAMENTOS – PAVIMENTO TÉRREO

ESCALA: 1/100



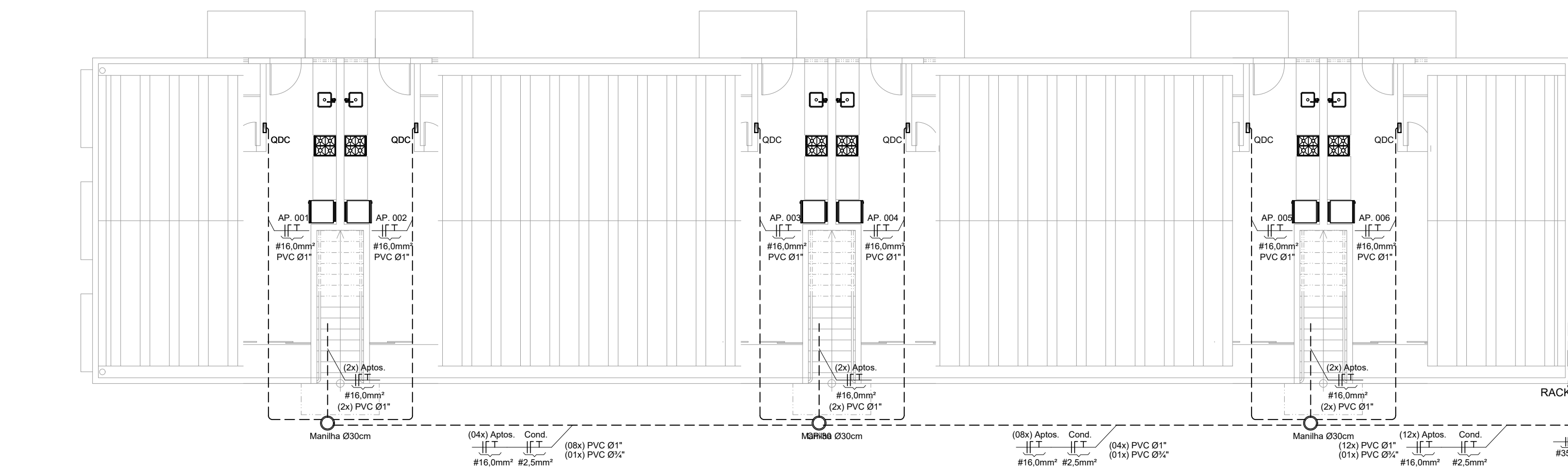
ENTRADAS DE ENERGIA À ESQUERDA BLOCOS DE 12 APARTAMENTOS – PAVIMENTO TÉRREO

ESCALA: 1/100



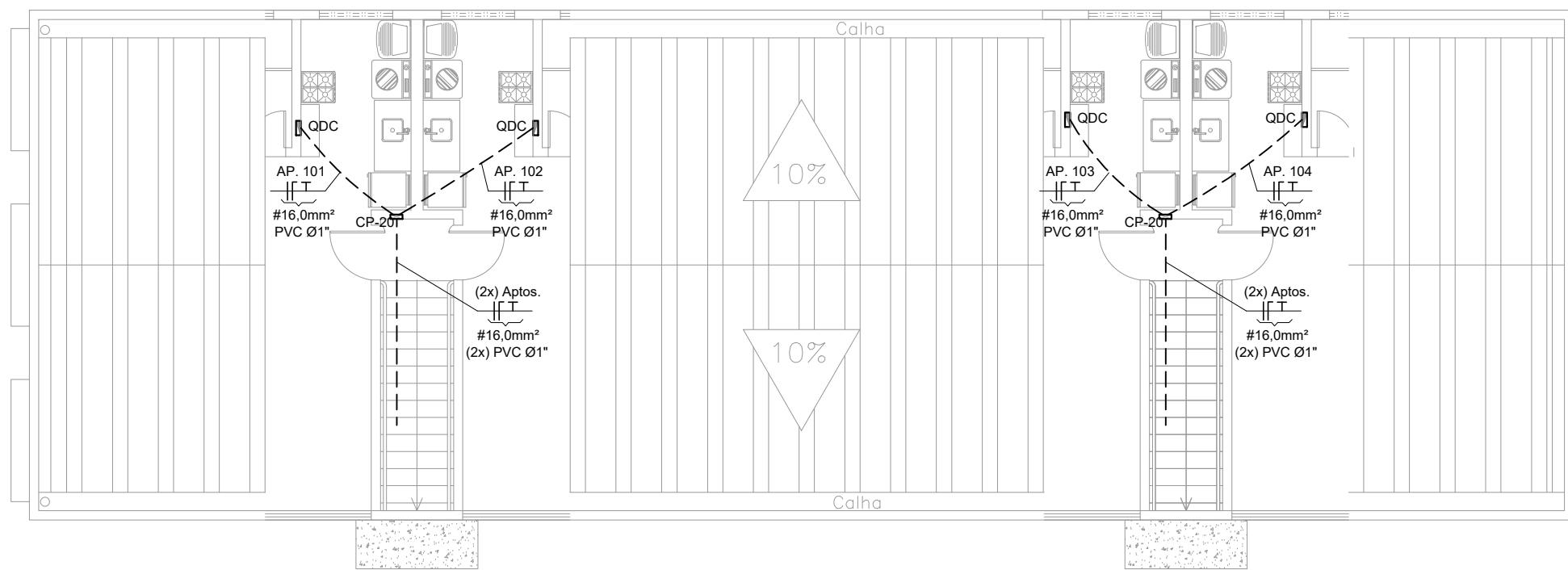
ENTRADAS DE ENERGIA À DIREITA BLOCOS DE 08 APARTAMENTOS – PAVIMENTO TÉRREO

ESCALA: 1/100



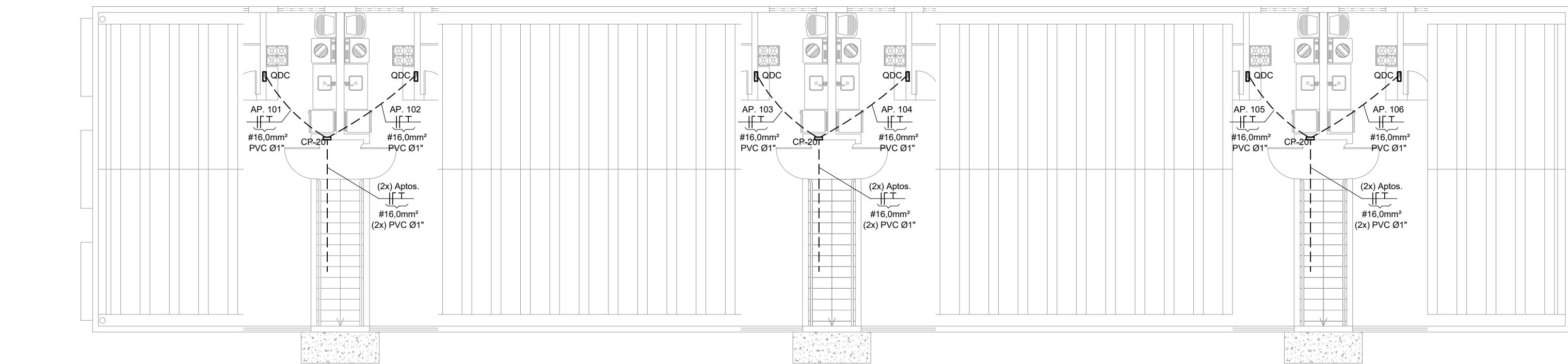
ENTRADAS DE ENERGIA À DIREITA BLOCOS DE 12 APARTAMENTOS – PAVIMENTO TÉRREO

ESCALA: 1/100



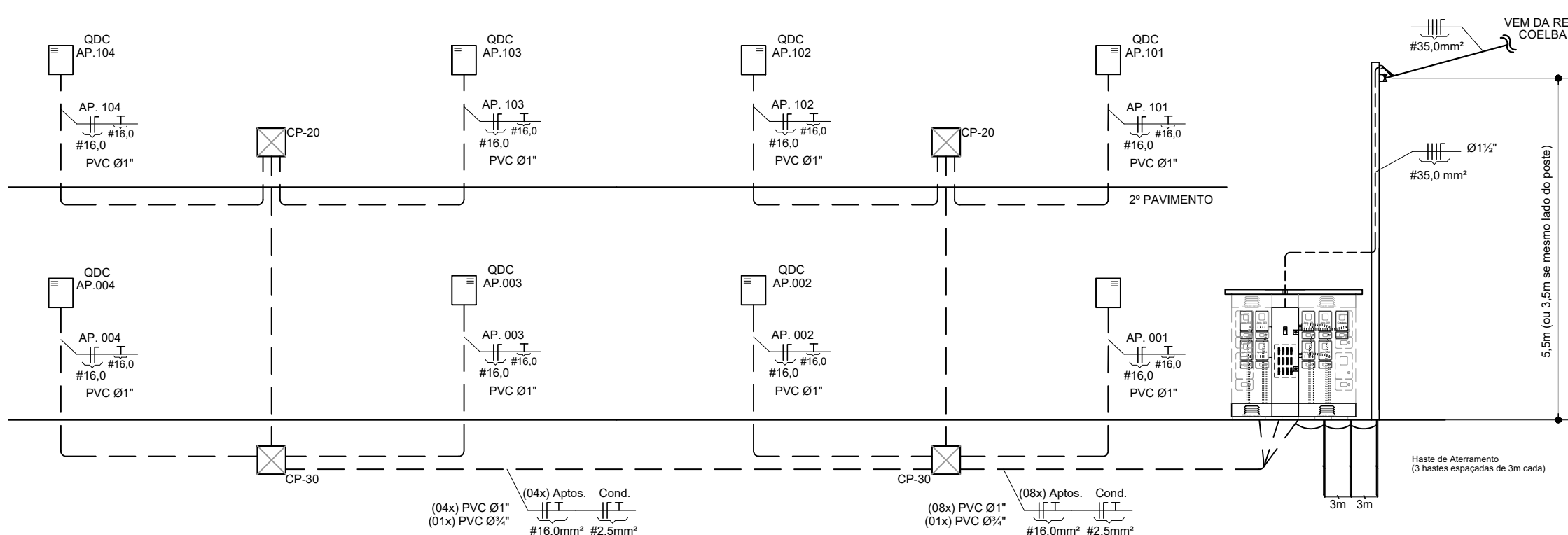
ENTRADAS DE ENERGIA BLOCOS DE 08 APARTAMENTOS – PAVIMENTO SUPERIOR

ESCALA: 1/100



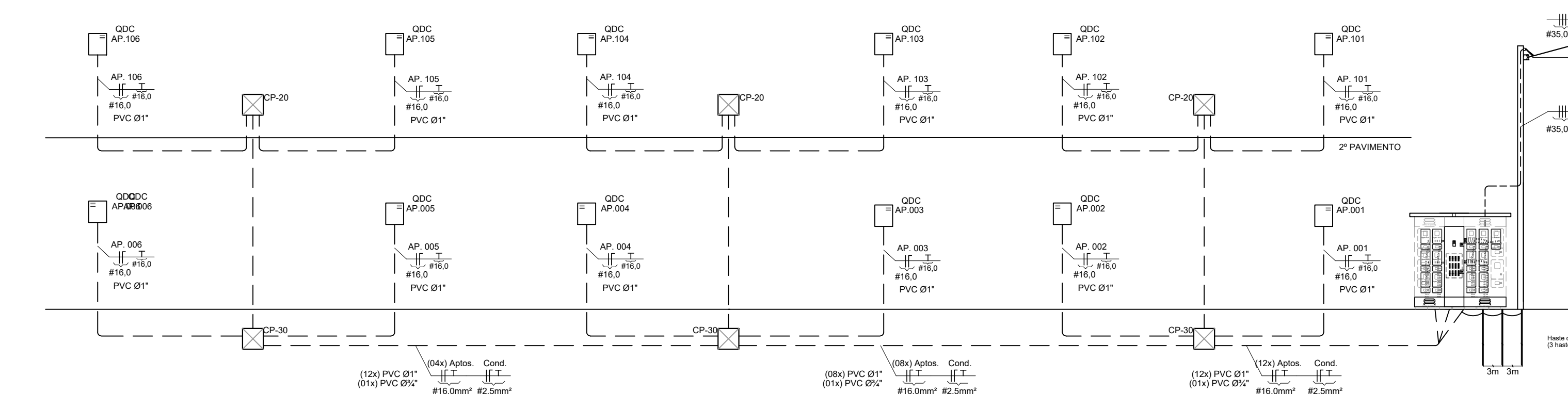
ENTRADAS DE ENERGIA BLOCOS DE 12 APARTAMENTOS – PAVIMENTO SUPERIOR

ESCALA: 1/100



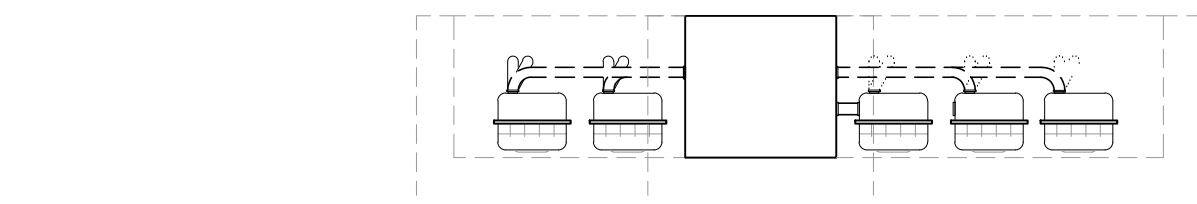
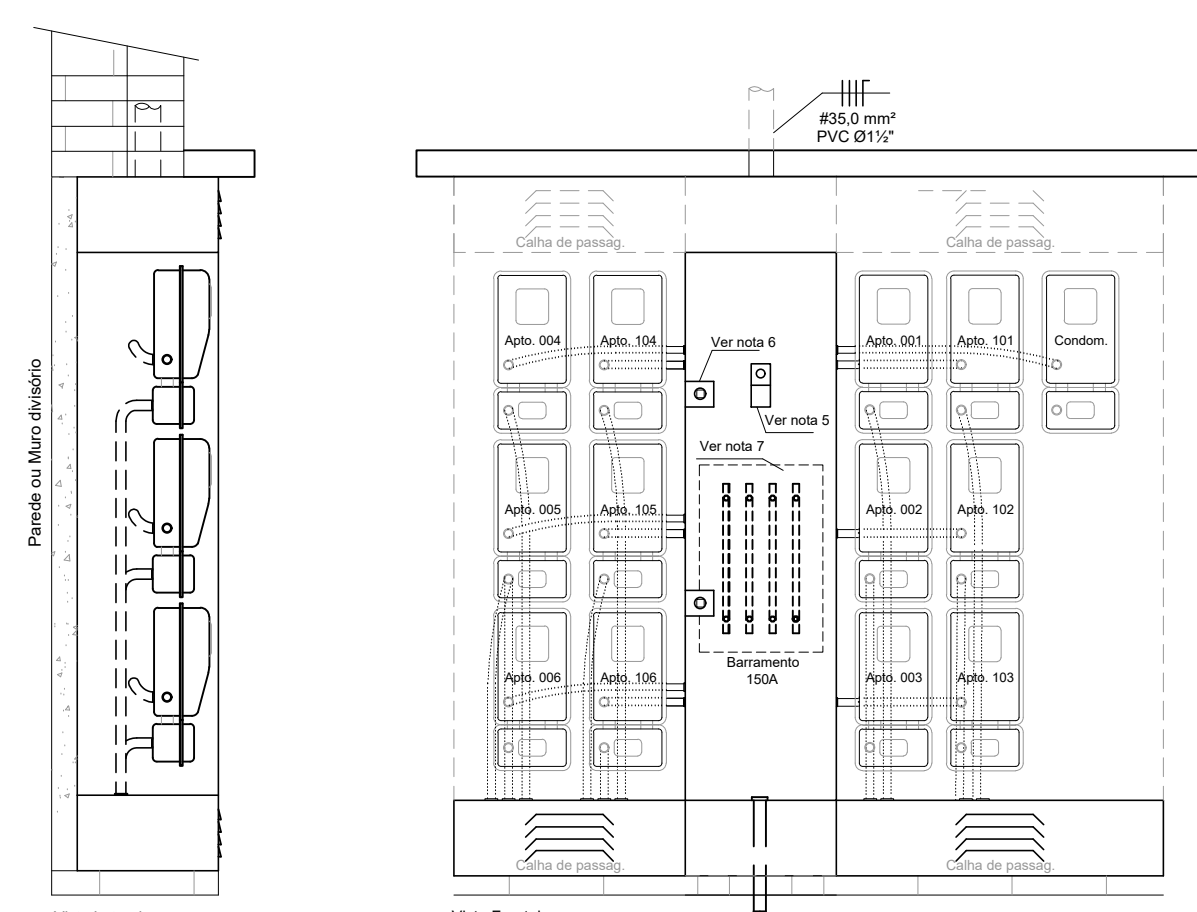
PRUMADA – Bloco com 08 unidades

S/ ESCALA

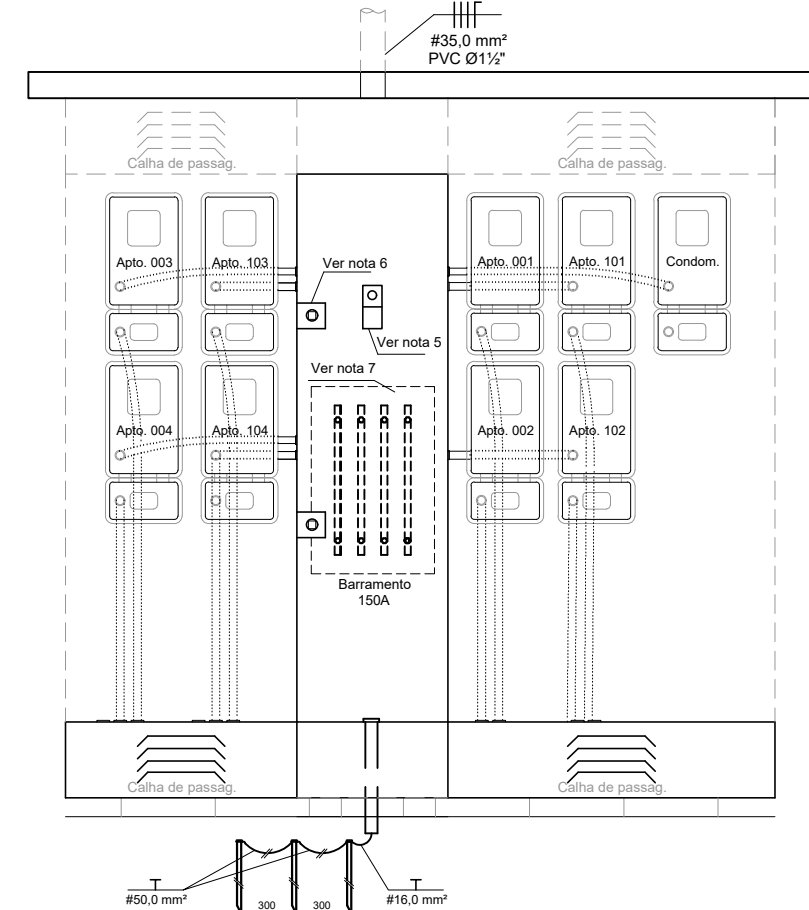


PRUMADA – Bloco com 12 unidades

S/ ESCALA

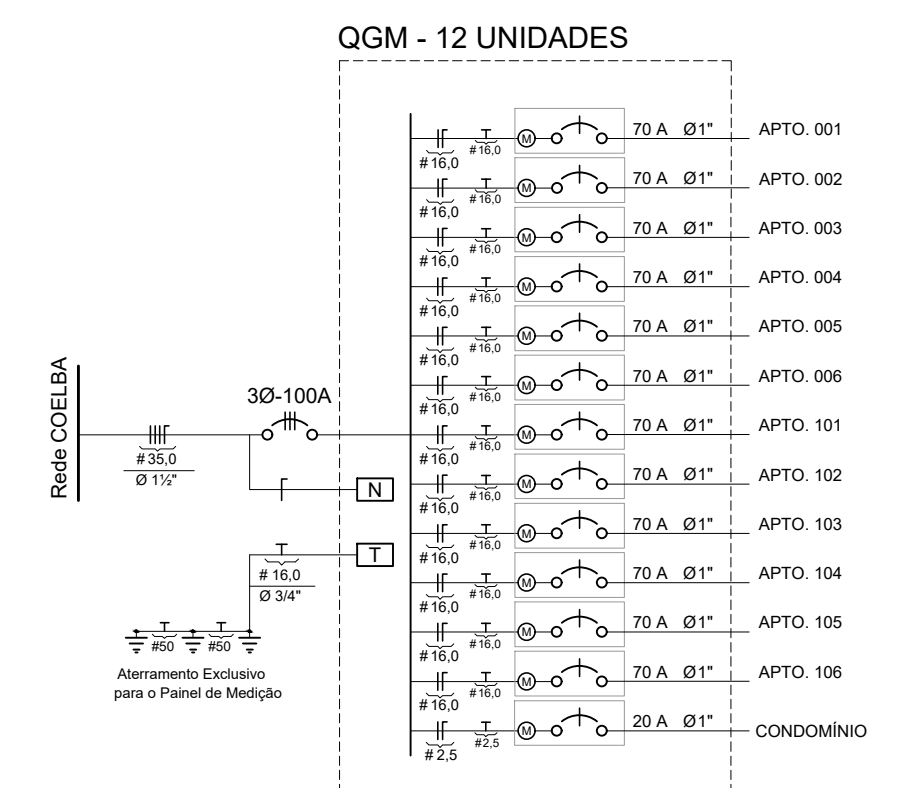
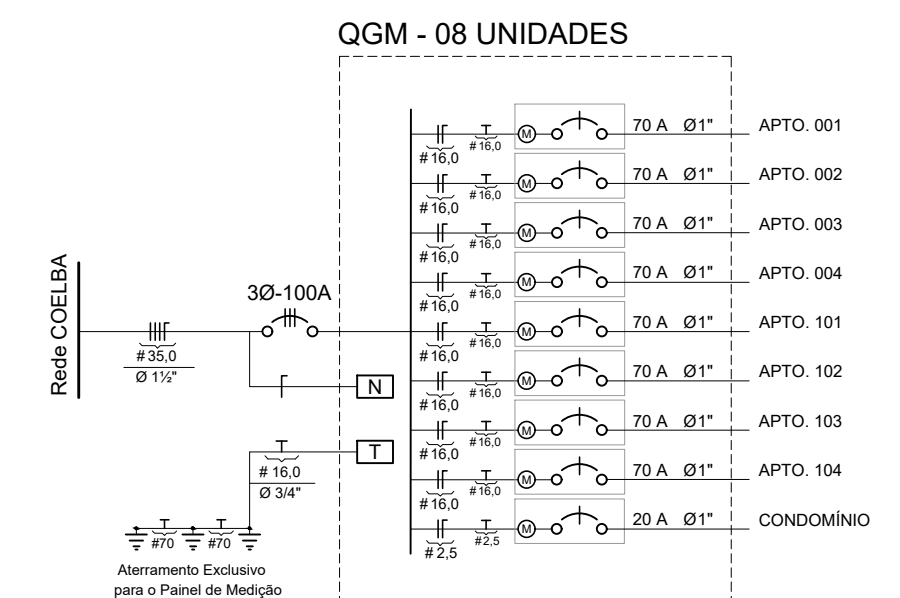


- Legenda**
- Rede aérea
  - Eletroduto PVC na parede ou no piso
  - Eletroduto PVC para Telefonia
  - Cabo de cobre nu enterrado no piso
  - Ponto de entrada, h=1,45m superior
  - C.P.=Caixa de Passagem Elétrica, h=0,30m
  - QDC (Quadro de Distribuição de Circuitos)
  - C.P.=Caixa de Passagem Telefônica, h=0,30m
  - Fase, Neutro, Terra, Telefone, Interfone
  - Tubulação que SOBRE ou DESCE (humidade)
  - Medidor de entrada - padrão COELBA
  - Nota de aterramento
  - Relé Fotométrico
  - Rack de Entrada



#### IMPORTANTE:

1. O LAÇO DE ONDE SERÁ INSTALADO O QUADRO DE MEDIDORES DEVERÁ SER CONFORME PROJETO DE ILUMINAÇÃO PÚBLICA.
2. O MEDIDOR "CONDOMÍNIO" É EXCLUSIVO PARA A ILUMINAÇÃO DE FACHADAS, MARQUIS E ESCADAS. O BLOCO 01 TERÁ ESSE MEDIDOR QUE SERÁ COMPARTILHADO COM OS BLOCOS 02 E 03. ASSIM COMO O BLOCO 04 COMPARTILHARÁ COM OS BLOCOS 05 E 06. E ASSIM SUCESSIVAMENTE.
3. PARA O RESERVATÓRIO DE ÁGUA O DIMENSIONAMENTO DO MEDIDOR DEVERÁ SER CAIXA POLIFÁSICA COM CABO #16,0MM² E DISJUNTOR 30-70A.



#### Notas Gerais do padrão de entrada:

1. Todos os medidores deverão ser identificados na frente e na lateral (interna ou externa) da caixa com tinta esmalte atóxico.
2. Entende-se, quando existente, por:
  - a- CP-15 (caixa de passagem 15x10cm)
  - b- CP-20 (caixa de passagem 20x20cm)
3. Todos os cabos derivados dos medidores a serem interligados aos QDC's internos deverão ser coloridos rígidos.
4. Deverá ser usado o código de cores nas instalações:
  - a- Fases: (A) VERMELHO, (B) BRANCO e (C) MARROM
  - b- Neutro: AZUL ou AZUL CLARO
  - c- Terra: VERDE ou VERDE CLARO
  - d- Retorno: AMARELO ou CINZA
5. O dispositivo de proteção geral de baixa tensão deverá ter a capacidade de ruptura mínima de 10kA.
- 6- Usar Parafusos de fixação, rosca M6 para sinalagem.
- 7- Placa de proteção dos barmientos em chapa ou aço.
- 8- Os eletrodutos deverão entrar pelo lado esquerdo ou por trás mas à esquerda nas caixas de medição.

#### Notas Gerais:

1. Eletroduto, quando não cotado, será de Ø3/4" (25mm).
2. Entende-se, quando existente, por:
  - a- CP-15 (caixa de passagem 15x10cm)
  - b- CP-20 (caixa de passagem 20x20cm)
3. Toda emissão de condutores de energia, voz ou sinal deverá ser executada no interior das caixas de passagem, bem como, estabelecida na extremidade, independente se será usado terminal de compressão ou não.
4. As emendas dos cabos de entrada deverão ser executadas com fita de auto-fusão antes da fita isolante.
5. Deverá ser usado o código de cores nas instalações:
  - a- Fase: VERMELHO, BRANCO ou MARROM
  - b- Neutro: AZUL ou AZUL CLARO
  - c- Terra: VERDE ou VERDE CLARO
  - d- Retorno: CINZA ou AMARELO
- 6- Os tipos de eletrodutos adotados serão:
  - a- Na laje: Eletroduto flexível corrugado reforçado laranja
  - b- Nas paredes: Eletroduto flexível corrugado
  - c- Enterrados: Eletroduto corrugado PEAD tipo Kanakal (exceto entre tomadas - ver, corrigido laranja - ver Detalhe 3)
7. A distribuição da TV coletiva será em prumada única, vinda da laje, em eletroduto de PVC Ø1 1/4" até caixa de passagem 20x20cm (onde será ligado o divisor de cabos) e daí para cada apartamento em tubulação de PVC Ø3/4".
8. Todo equipamento deverá ser aterrado para evitar queimadas.
9. Não serão instalados cabos de distribuição da antena de TV, telefone e interfone, apenas tubulação seca.
10. Toda caixa destinada à iluminação deverá ser aterrada evitando assim queimadas de lâmpadas/reatores por perturbações naturais da rede.

PROPRIETARIA	BEM RESIDENCIAL			
	ENTRADA E DISTRIBUIÇÃO ELÉTRICA			
LOCALIZAÇÃO	BLOCO TIPO 01 E 03 - ZQ 12AP E BAP (PNE)			
	VIA Construtora LTB - ME			
LOCALIZAÇÃO	REVISÃO	DATA	ESCALA	
01	00	DEZEMBRO/2022	1:100	
LOCALIZAÇÃO	REVISÃO	DATA	ESCALA	
02	01	DEZEMBRO/2022	1:100	
LOCALIZAÇÃO	REVISÃO	DATA	ESCALA	
03	02	DEZEMBRO/2022	1:100	
LOCALIZAÇÃO	REVISÃO	DATA	ESCALA	
04	03	DEZEMBRO/2022	1:100	
LOCALIZAÇÃO	REVISÃO	DATA	ESCALA	
05	04	DEZEMBRO/2022	1:100	
LOCALIZAÇÃO	REVISÃO	DATA	ESCALA	
06	05	DEZEMBRO/2022	1:100	
LOCALIZAÇÃO	REVISÃO	DATA	ESCALA	
07	06	DEZEMBRO/2022	1:100	
LOCALIZAÇÃO	REVISÃO	DATA	ESCALA	
08	07	DEZEMBRO/2022	1:100	
LOCALIZAÇÃO	REVISÃO	DATA	ESCALA	
09	08	DEZEMBRO/2022	1:100	
LOCALIZAÇÃO	REVISÃO	DATA	ESCALA	
10	09	DEZEMBRO/2022	1:100	
LOCALIZAÇÃO	REVISÃO	DATA	ESCALA	
11	10	DEZEMBRO/2022	1:100	
LOCALIZAÇÃO	REVISÃO	DATA	ESCALA	
12	11	DEZEMBRO/2022	1:100	
LOCALIZAÇÃO	REVISÃO	DATA	ESCALA	
13	12	DEZEMBRO/2022	1:100	
LOCALIZAÇÃO	REVISÃO	DATA	ESCALA	
14	13	DEZEMBRO/2022	1:100	
LOCALIZAÇÃO	REVISÃO	DATA	ESCALA	
15	14	DEZEMBRO/2022	1:100	
LOCALIZAÇÃO	REVISÃO	DATA	ESCALA	
16	15	DEZEMBRO/2022	1:100	
LOCALIZAÇÃO	REVISÃO	DATA	ESCALA	
17	16	DEZEMBRO/2022	1:100	
LOCALIZAÇÃO	REVISÃO	DATA	ESCALA	
18	17	DEZEMBRO/2022	1:100	
LOCALIZAÇÃO	REVISÃO	DATA	ESCALA	
19	18	DEZEMBRO/2022	1:100	
LOCALIZAÇÃO	REVISÃO	DATA	ESCALA	
20	19	DEZEMBRO/2022	1:100	
LOCALIZAÇÃO	REVISÃO	DATA	ESCALA	
21	20	DEZEMBRO/2022	1:100	
LOCALIZAÇÃO	REVISÃO	DATA	ESCALA	
22	21	DEZEMBRO/2022	1:100	
LOCALIZAÇÃO	REVISÃO	DATA	ESCALA	
23	22	DEZEMBRO/2022	1:100	
LOCALIZAÇÃO	REVISÃO	DATA	ESCALA	
24	23	DEZEMBRO/2022	1:100	
LOCALIZAÇÃO	REVISÃO	DATA	ESCALA	
25	24	DEZEMBRO/2022	1:100	
LOCALIZAÇÃO	REVISÃO	DATA	ESCALA	
26	25	DEZEMBRO/2022	1:100	
LOCALIZAÇÃO	REVISÃO	DATA	ESCALA	
27	26	DEZEMBRO/2022	1:100	
LOCALIZAÇÃO	REVISÃO	DATA	ESCALA	
28	27	DEZEMBRO/2022	1:100	
LOCALIZAÇÃO	REVISÃO	DATA	ESCALA	
29	28	DEZEMBRO/2022	1:100	
LOCALIZAÇÃO	REVISÃO	DATA	ESCALA	
30	29	DEZEMBRO/2022	1:100	
LOCALIZAÇÃO	REVISÃO	DATA	ESCALA	
31	30	DEZEMBRO/2022	1:100	
LOCALIZAÇÃO	REVISÃO	DATA	ESCALA	
32	31	DEZEMBRO/2022	1:100	
LOCALIZAÇÃO	REVISÃO	DATA	ESCALA	
33	32	DEZEMBRO/2022	1:100	
LOCALIZAÇÃO	REVISÃO	DATA	ESCALA	
34	33	DEZEMBRO/2022	1:100	
LOCALIZAÇÃO	REVISÃO	DATA	ESCALA	
35	34	DEZEMBRO/2022	1:100	
LOCALIZAÇÃO	REVISÃO	DATA	ESCALA	
36	35	DEZEMBRO/2022	1:100	
LOCALIZAÇÃO	REVISÃO	DATA	ESCALA	
37	36	DEZEMBRO/2022	1:100	
LOCALIZAÇÃO	REVISÃO	DATA	ESCALA	
38	37	DEZEMBRO/2022	1:100	
LOCALIZAÇÃO	REVISÃO	DATA	ESCALA	
39	38	DEZEMBRO/2022	1:100	
LOCALIZAÇÃO	REVISÃO	DATA	ESCALA	
40	39	DEZEMBRO/2022	1:100	
LOCALIZAÇÃO	REVISÃO	DATA	ESCALA	
41	40	DEZEMBRO/2022	1:100	
LOCALIZAÇÃO	REVISÃO	DATA	ESCALA	
42	41	DEZEMBRO/2022	1:100	
LOCALIZAÇÃO	REVISÃO	DATA	ESCALA	
43	42	DEZEMBRO/2022	1:100	
LOCALIZAÇÃO	REVISÃO	DATA	ESCALA	
44	43	DEZEMBRO/2022	1:100	
LOCALIZAÇÃO	REVISÃO	DATA	ESCALA	
45	44	DEZEMBRO/2022	1:100	
LOCALIZAÇÃO	REVISÃO	DATA	ESCALA	
46	45	DEZEMBRO/2022	1:100	
LOCALIZAÇÃO	REVISÃO	DATA	ESCALA	
47	46	DEZEMBRO/2022	1:100	
LOCALIZAÇÃO	REVISÃO	DATA	ESCALA	
48	47	DEZEMBRO/2022	1:100	
LOCALIZAÇÃO	REVISÃO	DATA	ESCALA	
49	48	DEZEMBRO/2022	1:100	
LOCALIZAÇÃO	REVISÃO	DATA	ESCALA	
50	49	DEZEMBRO/2022	1:100	
LOCALIZAÇÃO	REVISÃO	DATA	ESCALA	
51	50	DEZEMBRO/2022	1:100	
LOCALIZAÇÃO	REVISÃO	DATA	ESCALA	
52	51	DEZEMBRO/2022	1:100	
LOCALIZAÇÃO	REVISÃO	DATA	ESCALA	
53	52	DEZEMBRO/2022	1:100	
LOCALIZAÇÃO	REVISÃO	DATA	ESCALA	
54	53	DEZEMBRO/2022	1:100	
LOCALIZAÇÃO	REVISÃO	DATA	ESCALA	
55	54	DEZEMBRO/2022	1:100	
LOCALIZAÇÃO	REVISÃO	DATA	ESCALA	
56	55	DEZEMBRO/2022	1:100	
LOCALIZAÇÃO	REVISÃO	DATA	ESCALA	
57	56	DEZEMBRO/2022	1:100	
LOCALIZAÇÃO	REVISÃO	DATA	ESCALA	
58	57	DEZEMBRO/2022	1:100	
LOCALIZAÇÃO	REVISÃO	DATA	ESCALA	
59	58	DEZEMBRO/2022	1:100	
LOCALIZAÇÃO	REVISÃO	DATA	ESCALA	
60	59	DEZEMBRO/2022	1:100	
LOCALIZAÇÃO	REVISÃO	DATA	ESCALA	
61	60	DEZEMBRO/2022	1:100	
LOCALIZAÇÃO	REVISÃO	DATA	ESCALA	
62	61	DEZEMBRO/2022	1:100	
LOCALIZAÇÃO	REVISÃO	DATA	ESCALA	
63	62	DEZEMBRO/2022	1:100	
LOCALIZAÇÃO	REVISÃO	DATA	ESCALA	
64	63	DEZEMBRO/2022	1:100	
LOCALIZAÇÃO	REVISÃO	DATA	ESCALA	
65	64	DEZEMBRO/2022	1:100	
LOCALIZAÇÃO	REVISÃO	DATA	ESCALA	
66	65	DEZEMBRO/2022	1:100	
LOCALIZAÇÃO	REVISÃO	DATA	ESCALA	
67	66	DEZEMBRO/2022	1:100	
LOCALIZAÇÃO	REVISÃO	DATA	ESCALA	
68	67	DEZEMBRO/2022	1:100	
LOCALIZAÇÃO	REVISÃO	DATA	ESCALA	
69	68	DEZEMBRO/2022	1:100	
LOCALIZAÇÃO	REVISÃO	DATA	ESCALA	
70	69	DEZEMBRO/2022	1:100	
LOCALIZAÇÃO	REVISÃO	DATA	ESCALA	
71	70	DEZEMBRO/2022	1:100	
LOCALIZAÇÃO	REVISÃO	DATA	ESCALA	
72	71	DEZEMBRO/2022	1:100	
LOCALIZAÇÃO	REVISÃO	DATA	ESCALA	
73	72	DEZEMBRO/2022	1:100	
LOCALIZAÇÃO	REVISÃO	DATA	ESCALA	
74	73	DEZEMBRO/2022	1:100	
LOCALIZAÇÃO	REVISÃO	DATA	ESCALA	
75	74	DEZEMBRO/2022	1:100	
LOCALIZAÇÃO	REVISÃO	DATA	ESCALA	
76	75	DEZEMBRO/2022	1:100	
LOCALIZAÇÃO	REVISÃO	DATA	ESCALA	
77	76	DEZEMBRO/2022	1:100	
LOCALIZAÇÃO	REVISÃO	DATA	ESCALA	
78	77	DEZEMBRO/2022	1:100	
LOCALIZAÇÃO	REVISÃO	DATA	ESCALA	
79	78	DEZEMBRO/2022	1:100	
LOCALIZAÇÃO	REVISÃO	DATA	ESCALA	
80	79	DEZEMBRO/2022	1:100	
LOCALIZAÇÃO	REVISÃO	DATA	ESCALA	
81	80	DEZEMBRO/2022	1:100	
LOCALIZAÇÃO	REVISÃO	DATA	ESCALA	
82	81	DEZEMBRO/2022	1:100	
LOCALIZAÇÃO	REVISÃO	DATA	ESCALA	
83	82	DEZEMBRO/2022	1:100	
LOCALIZAÇÃO	REVISÃO	DATA	ESCALA	
84	83	DEZEMBRO/2022	1:100	
LOCALIZAÇÃO	REVISÃO	DATA	ESCALA	
85	84	DEZEMBRO/2022	1:100	
LOCALIZAÇÃO	REVISÃO	DATA	ESCALA	
86	85	DEZEMBRO/2022	1:100	
LOCALIZAÇÃO	REVISÃO	DATA	ESCALA	
87	86	DEZEMBRO/2022	1:100	
LOCALIZAÇÃO	REVISÃO	DATA	ESCALA	
88	87	DEZEMBRO/2022	1:100	
LOCALIZAÇÃO	REVISÃO	DATA	ESCALA	
89	88	DEZEMBRO/2022	1:100	
LOCALIZAÇÃO	REVISÃO	DATA	ESCALA	
90	89	DEZEMBRO/2022	1:100	
LOCALIZAÇÃO	REVISÃO	DATA	ESCALA	
91	90	DEZEMBRO/2022	1:100	
LOCALIZAÇÃO	REVISÃO	DATA	ESCALA	
92	91	DEZEMBRO/2022	1:100	
LOCALIZAÇÃO	REVISÃO	DATA	ESCALA	
93	92	DEZEMBRO/2022	1:100	
LOCALIZAÇÃO	REVISÃO	DATA	ESCALA	
94	93	DEZEMBRO/2022	1:100	
LOCALIZAÇÃO	REVISÃO	DATA	ESCALA	
95	94	DEZEMBRO/2022	1:100	
LOCALIZAÇÃO	REVISÃO	DATA	ESCALA	
96	95	DEZEMBRO/2022	1:100	
LOCALIZAÇÃO	REVISÃO	DATA	ESCALA	
97	96	DEZEMBRO/2022	1:100	
LOCALIZAÇÃO	REVISÃO	DATA	ESCALA	
98	97	DEZEMBRO/2022	1:100	
LOCALIZAÇÃO	REVISÃO	DATA	ESCALA	
99	98	DEZEMBRO/2022	1:100	
LOCALIZAÇÃO	REVISÃO	DATA	ESCALA	
100	99	DEZEMBRO/2022	1:100	
LOCALIZAÇÃO	REVISÃO	DATA	ESCALA	